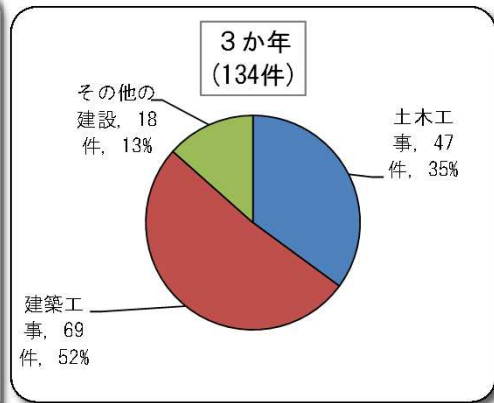
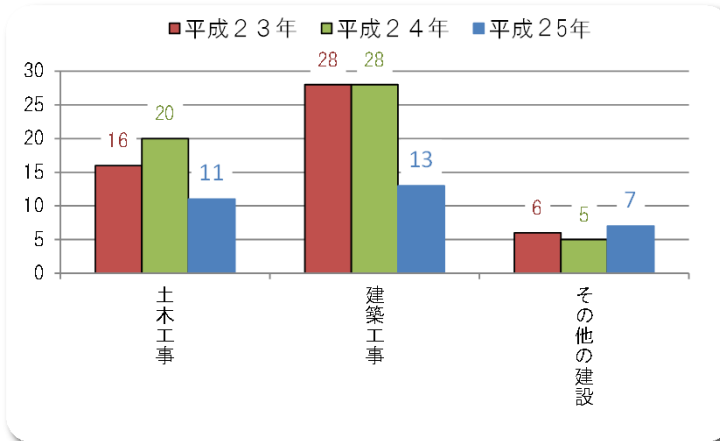


# 労働災害発生状況

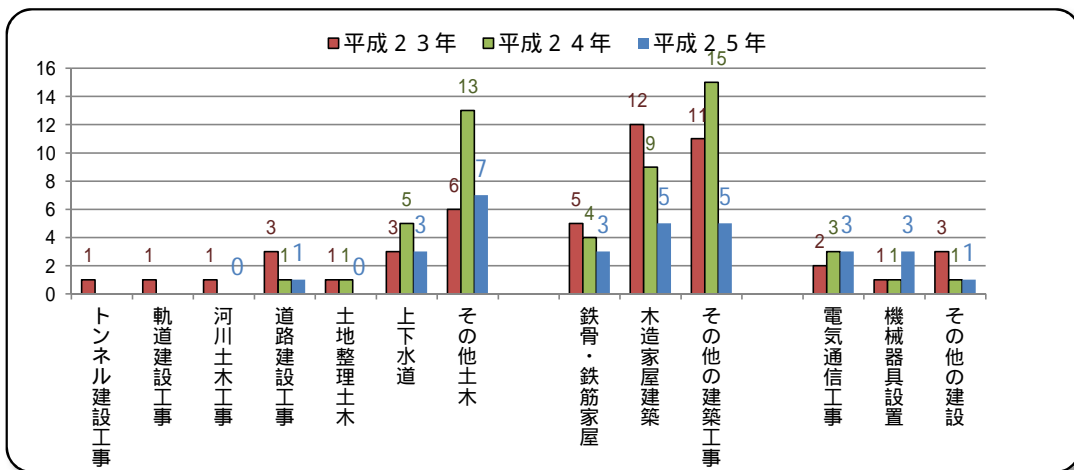
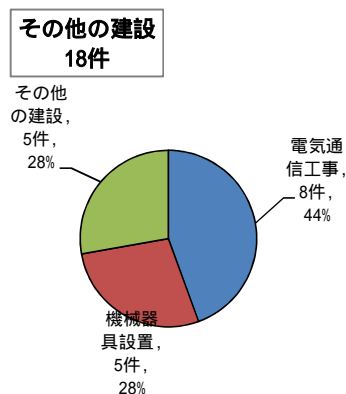
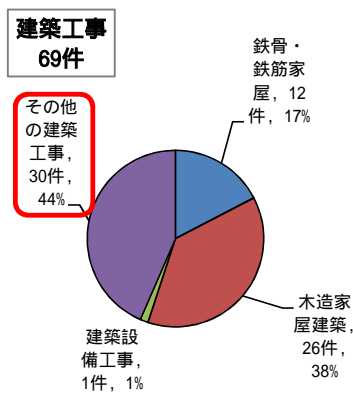
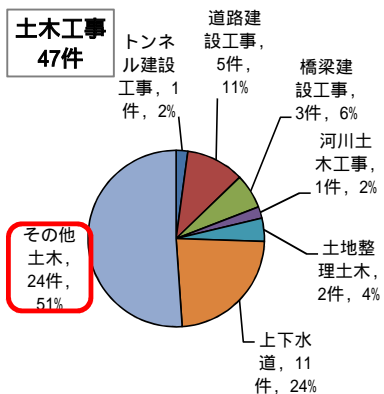
## 【建設業編】

### ◇労働災害発生件数（休業4日以上）

休業4以上の労働災害は、平成23年に50件発生、平成24年は3件増加し53件発生、平成25年は22件減少し、**31件**と過去最も低い件数になりました。3カ年の合計では「建築工事」が半数以上を占めています。



各工事ともに新築の工事以外のリニューアル等の工事で災害発生傾向が高くなっています。リスクアセスメントに見る計画段階での予防対策を推進してください。

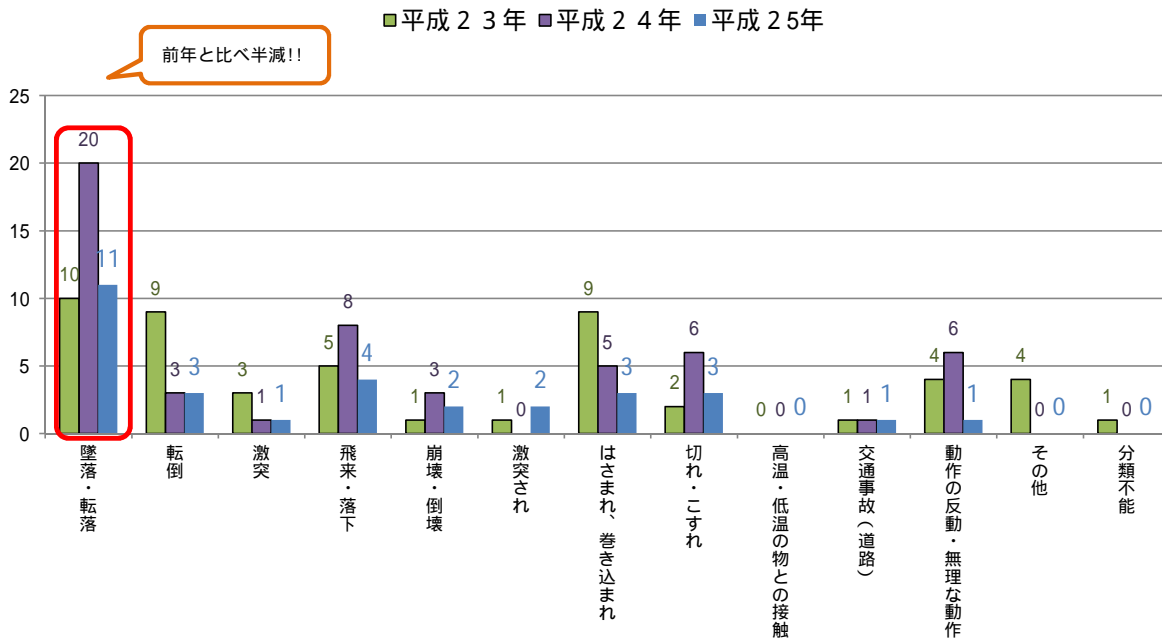


その他の建築工事には解体工事、改修工事等が含まれています。

# ◇災害の概要

事故の型別にみると、過去3年で減少傾向が見られます。  
 墜落・転落」災害も前年に比べ約半減しました。  
 引き続き災害の減少に向けた安全衛生活動を推進してください。

## ●事故の型別



## ●起因物別

